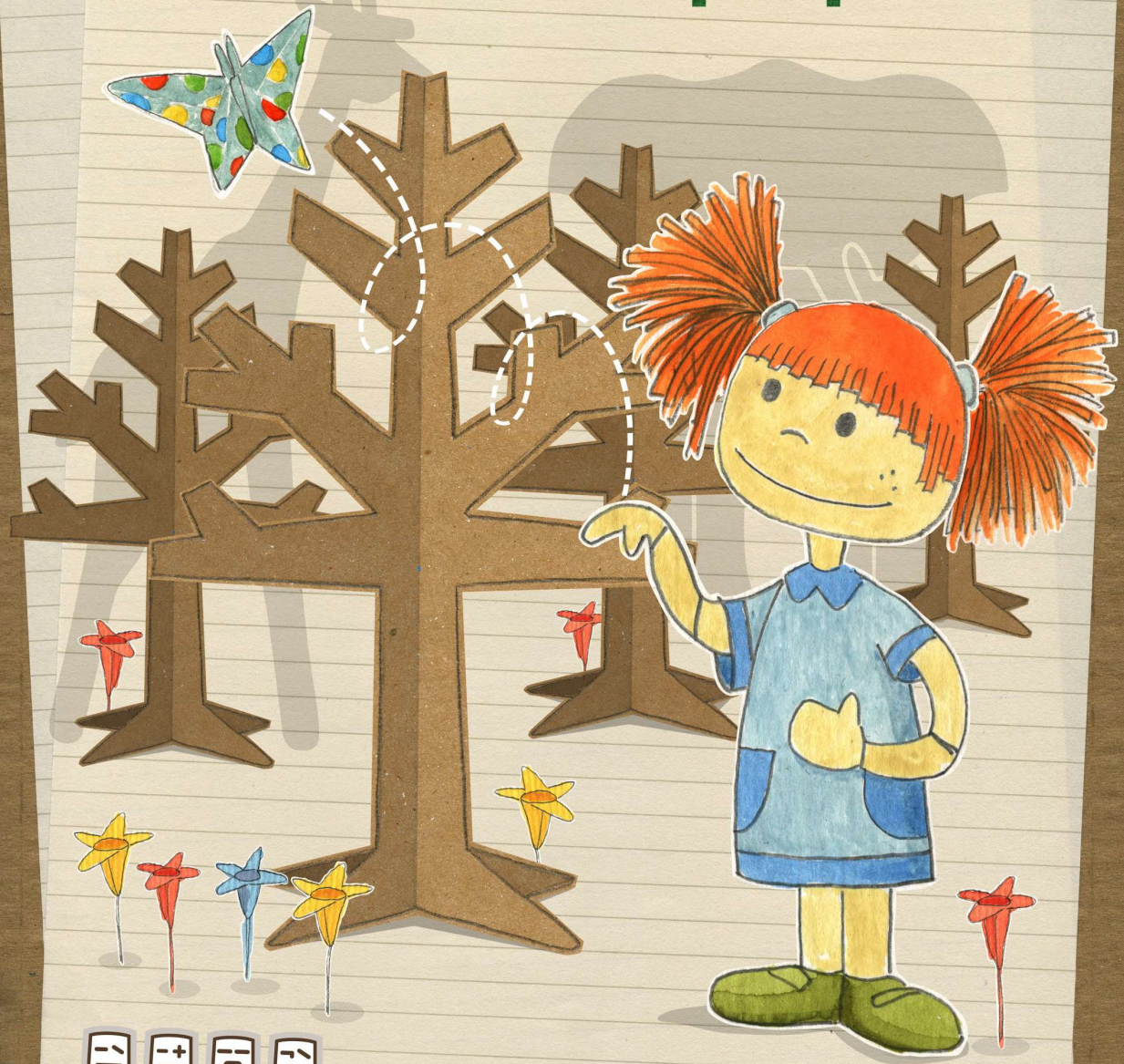


# MARTINA

## i el bosc de paper



L'HORTATEATRE

CREACIÓ I DIRECCIÓ: SERGIO MARTÍNEZ I PAU PONS

  
SALA L'HORTA

AMB EL SUPORT DE

 GENERALITAT  
VALENCIANA  
CONSSELLERIA D'INICIACIÓ,  
CULTURA I ESPORTS

 GOBIERNO  
DE ESPAÑA  
 MINISTERIO  
DE EDUCACIÓN, CULTURA  
Y DEPORTE

 inaem  
INICIATIVA DE EMPRENDIMIENTO  
ASOCIADO

 AJUNTAMENT DE VALÈNCIA  
REGIDORIA DE CULTURA

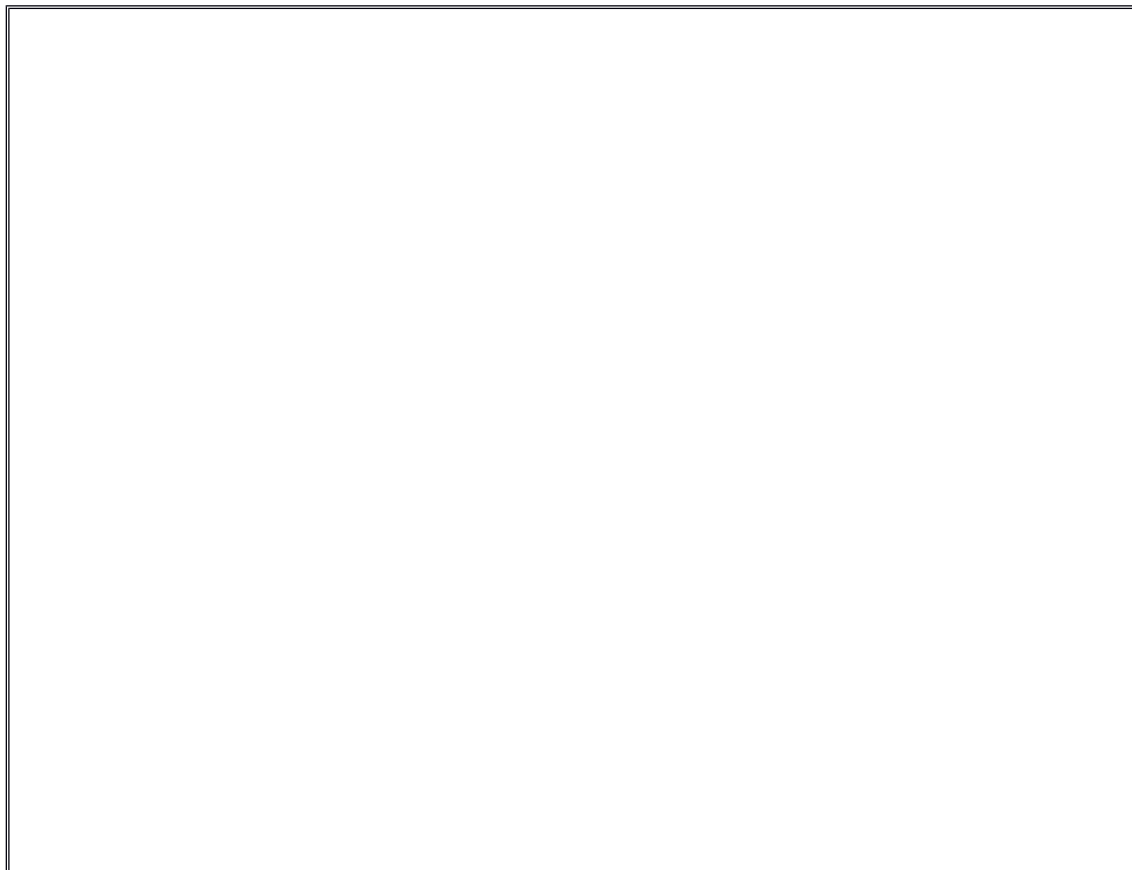
COMPANIA ASSOCIADA A

 AVETID  
ASOCIACIÓ VALÈNCIANA D'EMPRESES  
DE TÈXTEIL I ORE

 teVeó

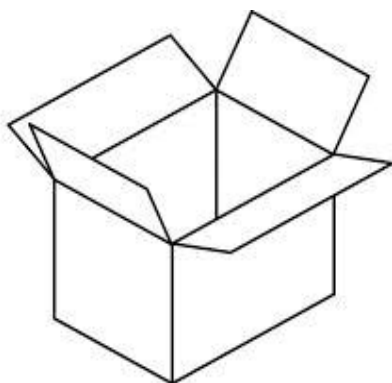
Martina és una xiqueta de paper que viu en una casa de cartó...

- Dibuixa i pinta Martina



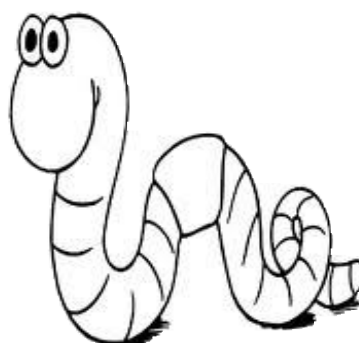
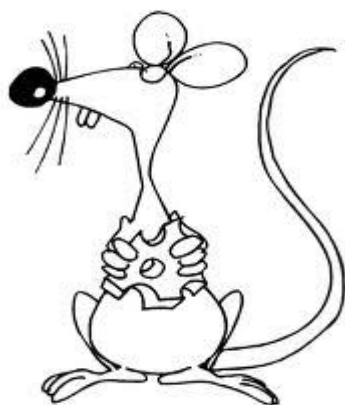
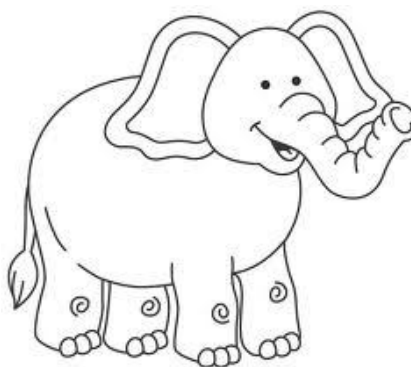
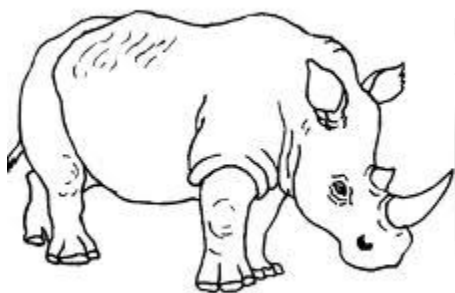
Un dia troba una papallona preciosa i molt contenta la caça i la guarda en ...

- Pinta l'objecte on guarda la papallona...



Buscant-ne més, s'endinsa en el bosc on es trobarà amb...

- Pinta els amics de Martina



- Com es diuen els amics de Martina?  
Relaciona les etiquetes i ho sabràs

GIRAFÀ

VALENTÍ

ELEFANT

PUNXO

RATOLÍ

TAQUETES

- Escriu el nom i digues com és cada personatge. Unix.

..... és una girafa ...

TREBALLADORA

POREGÓS

..... és un ratolí.....

PRESUMIDA

ENVEJÓS

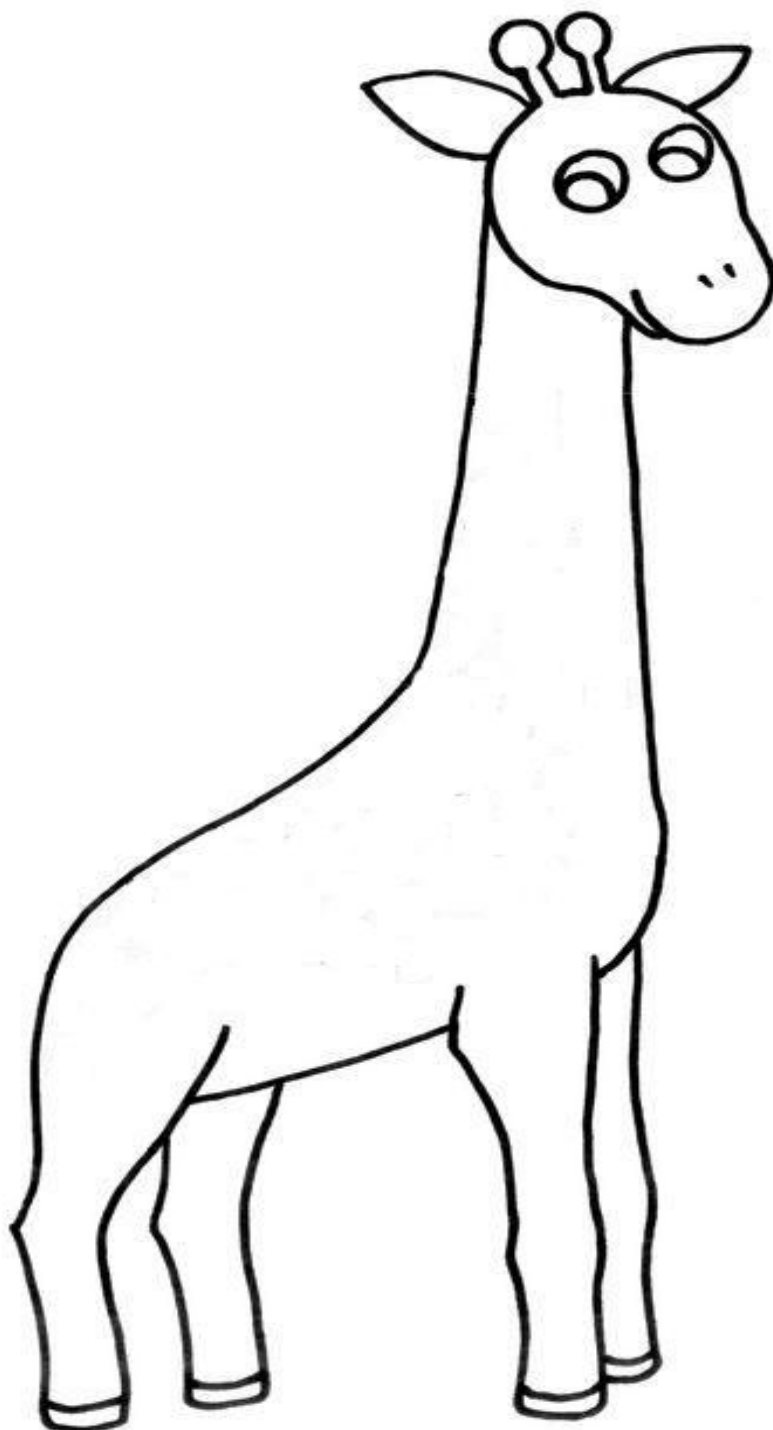
..... és un elefant.....

VALENT

MENTIDER

Taquetes, la girafa, ha perdut les taques i per això té vergonya, Martina l'ajuda posant-li floretes.

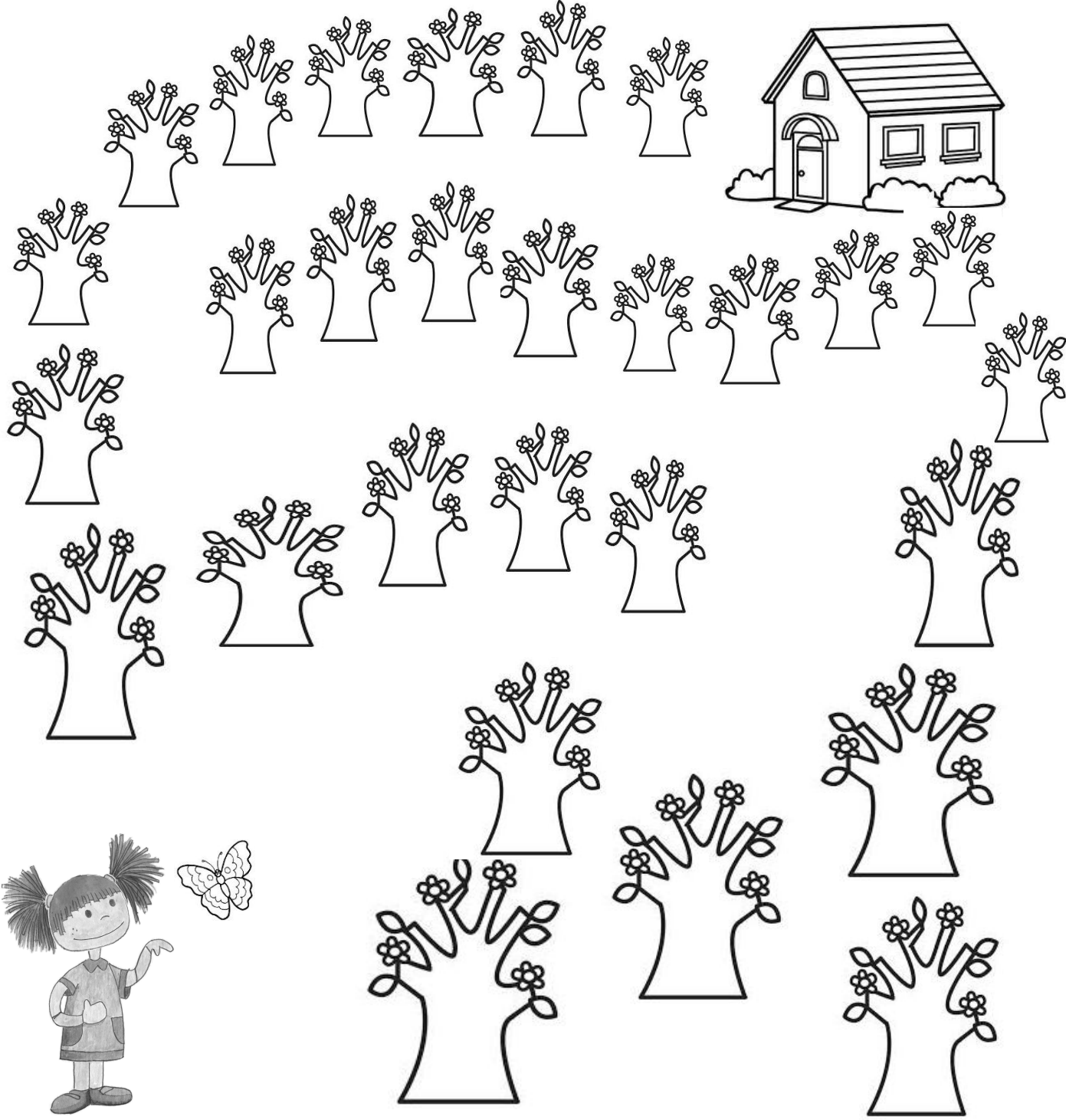
- Amb gomets o plastilina posa-li les taques a la girafa





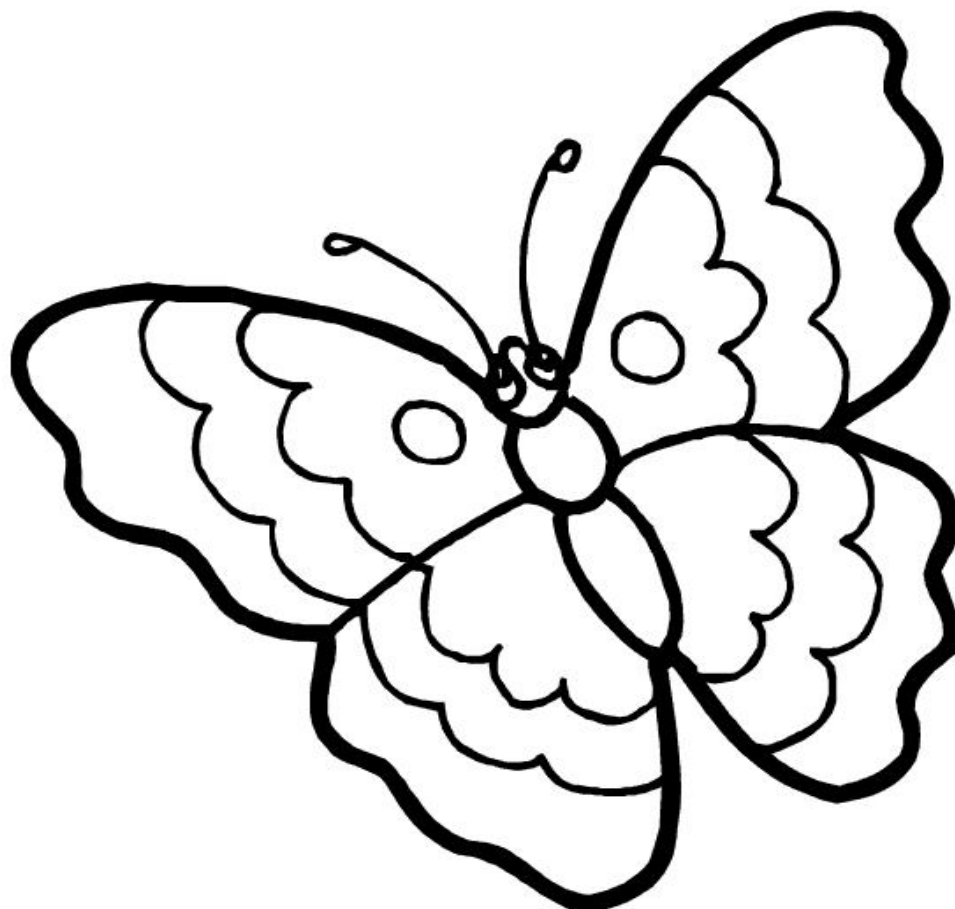
Ni Punxo ni Taquetes ni Valentí poden ajudar Martina. Serà la papallona la que la tornarà a casa.

- Ajuda Martina a tornar a casa



Martina descobreix que la natura ha de ser lliure i s'ha de cuidar.  
Quan arriba a casa, obri la gàbia i deixa volar la papallona.

- Decora la papallona



**L'HORTATEATRE**

SANT MARTÍ DE PORRES, 17

46026 VALÈNCIA (Castellar-Oliveral)

Tel.963759643 correu-e: [informacio@lhortateatre.com](mailto:informacio@lhortateatre.com)

[www.lhortateatre.com](http://www.lhortateatre.com)

Dossier elaborat per: Francesca Picó, Mariam Olmos, Rosa Pardo

Editat per: L'Horta Teatre S.L.